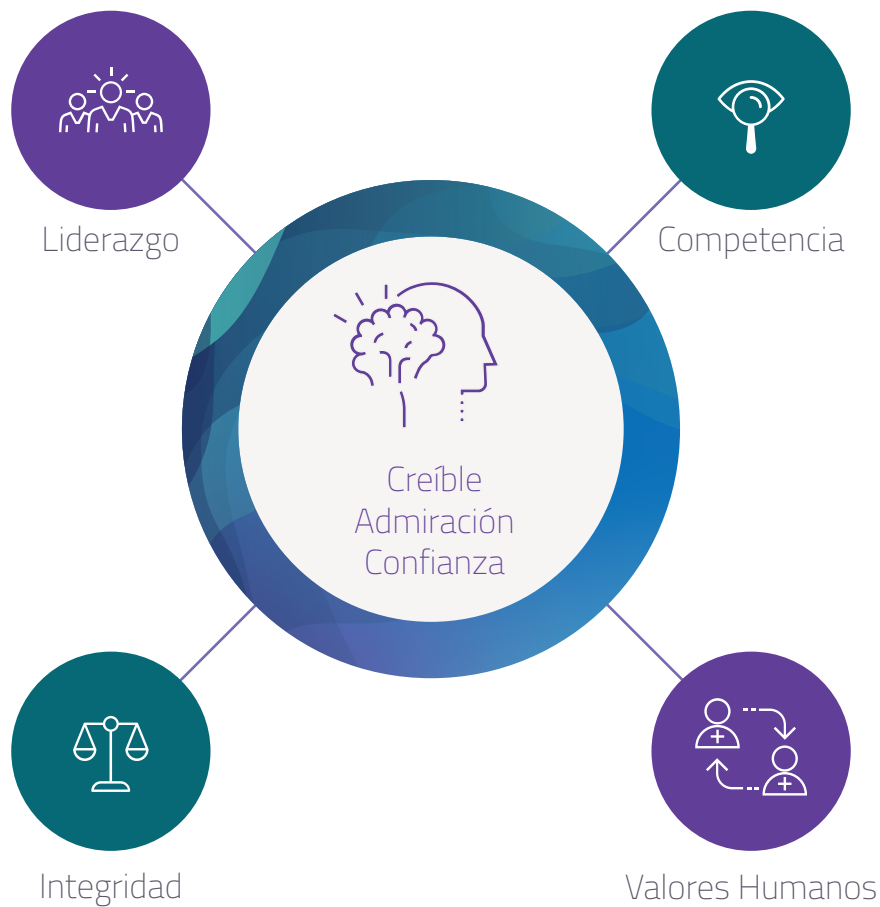


Estudio sobre la reputación del líder político

Resumen ejecutivo

Nuestro modelo de Reputación del Líder Político



Se ha estudiado a:

05

Principales líderes
NACIONALES

17

Presidentes
AUTONÓMICOS

06

ALCALDES de grandes ciudades
(Madrid, Barcelona, Valencia, Sevilla, Zaragoza y Bilbao).

- Encuesta probabilística predictiva a nivel nacional sistema CAWI
- Residentes en España con derecho a voto con, al menos, mínima información sobre el líder evaluado.
- Muestra de 5.806 casos y los márgenes de error en la estimación de medias ante un nivel de confianza del 95%

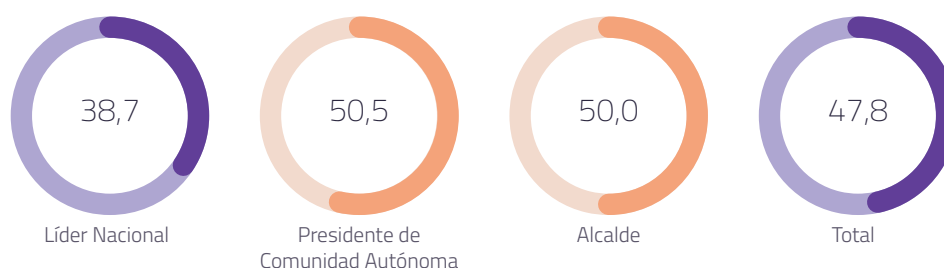
01

No hay ningún político que tenga lo que se considera una buena reputación en este ámbito (+60 puntos). La puntuación general es de 47,8, pero el promedio de los presidentes autonómicos y los alcaldes está en el aprobado (50,5 y 50 respectivamente).

02

La reputación de los líderes nacionales se encuentra en la franja de una reputación muy baja (38,7)

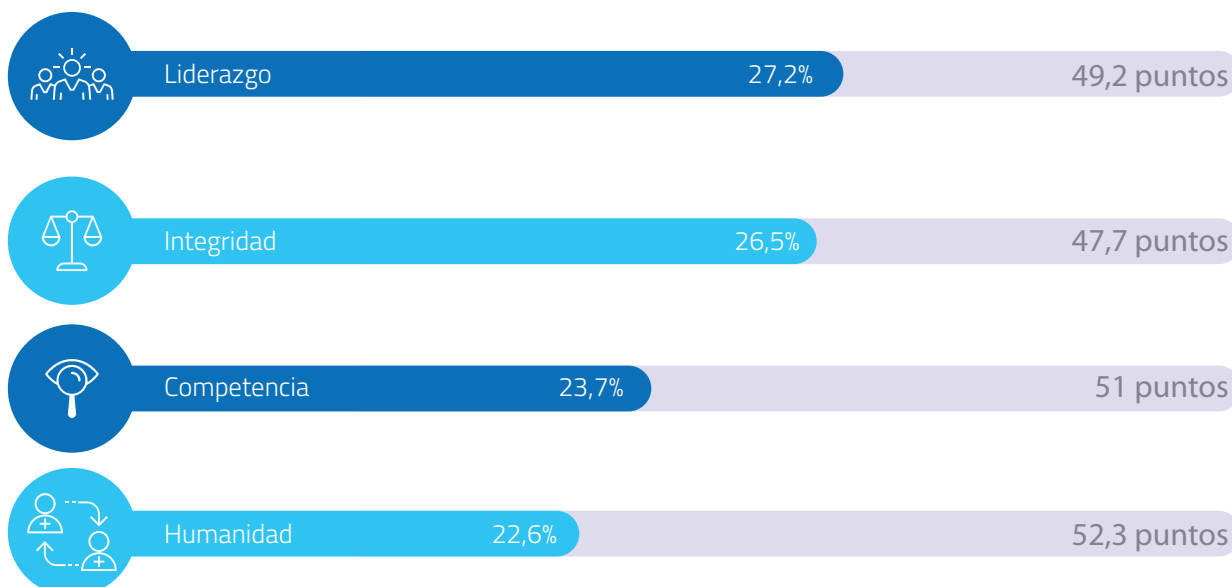
Promedios de reputación de los líderes nacionales autonómicos y locales
Escala de 0 a 100 (Feb 2021)



03

Liderazgo e integridad son las dimensiones de cualidades más importantes para los encuestados, pero también son aquellos con notas más bajas. Los líderes políticos no están trabajando aquellos aspectos que más importan a los ciudadanos.

Valoración e importancia para la ciudadanía de las palancas de la reputación del líder político
Pesos normalizados a 100 (Feb 2021)

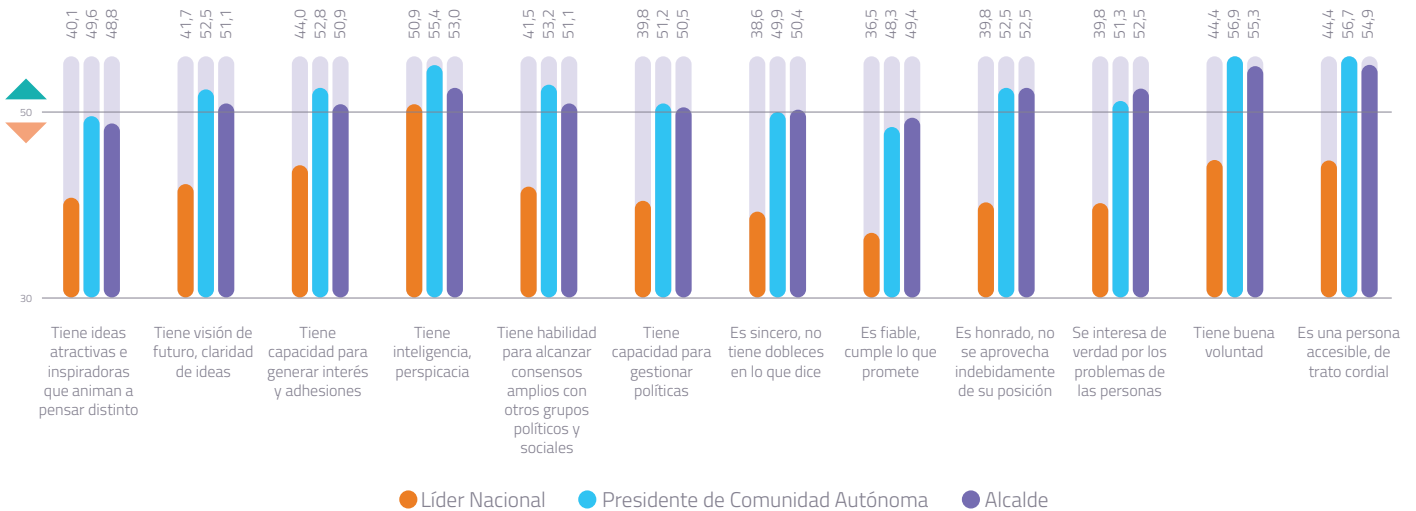


04

Por atributos, se percibe un problema con la fiabilidad de los políticos de todos los niveles y partidos (45,9), que a nivel nacional se agrava (36,5) y se une a una consideración pobre de su sinceridad (38,6), su honradez (39,8) y su capacidad de gestión (39,8).

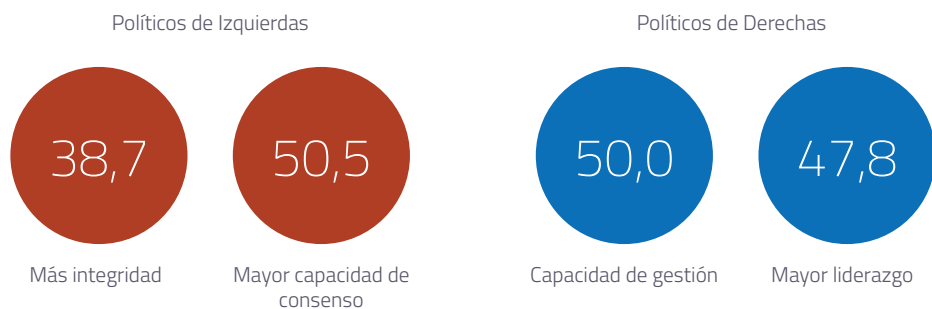
EL PERFIL DE REPUTACIÓN DEL LÍDER según el nivel nacional, autonómico o local del líder

Escala de 0 a 100 (Feb 2021)



05

En el conjunto de los datos analizados, hay pocas diferencias por espectro ideológico. Es destacable una ligera tendencia a demandar más integridad a los políticos de izquierdas (+0,3%) y a atribuirles una mayor capacidad de consenso (+2,2), mientras que a los de derechas se les otorga más capacidad de gestión (+1,4) y se les exige más liderazgo (+0,4%), particularmente en el ámbito nacional.



06

La reputación tiene consecuencias en el voto. Por cada punto que aumenta la reputación, la intención de voto puede llegar a incrementar hasta en 0,755 puntos. Esto se produce por efecto directo de la reputación (un 19,6% del incremento). y, sobre todo, por el efecto de la misma en la confianza en el partido (64 %).



07

De hecho, la reputación del líder influye mucho en la confianza en el partido. Por cada punto que se incrementa la reputación, se puede incrementar la confianza en 0,844 puntos



08

Cuando una persona percibe buena reputación y tiene una alta confianza en el partido, la probabilidad de voto es del 54,8. Esto sugiere que los políticos deben trabajar su reputación si quieren ganar elecciones. Más todavía cuando el estudio confirma que la afinidad ideológica es un factor determinante, pero no un cheque en blanco, el líder debe cumplir con lo que esperan de él.

Tener buena reputación y además confianza en el partido, la probabilidad de votar a ese partido es del



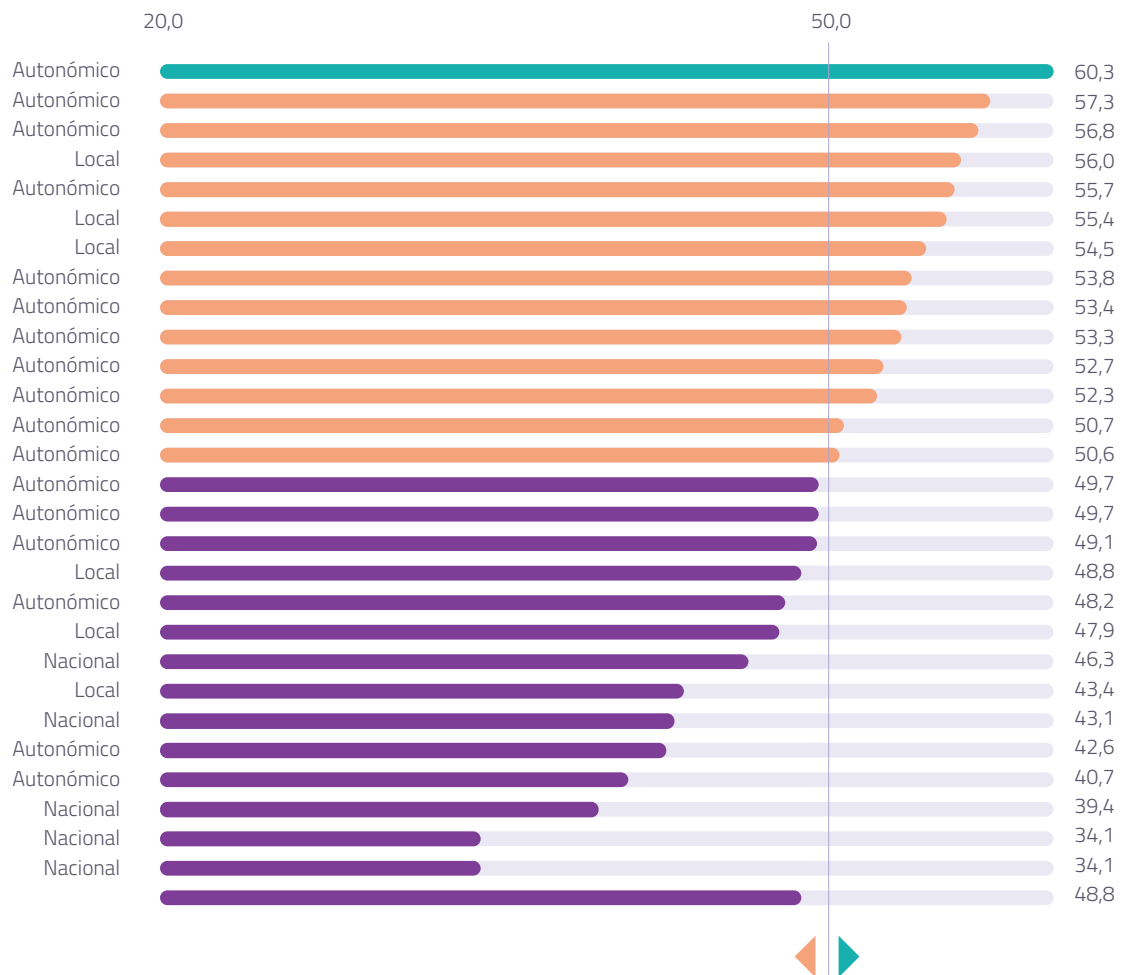
54,8%

09

La buena reputación genera un círculo virtuoso: si el líder está bien considerado, estimula la confianza en el partido y si el partido genera confianza, el líder tiene votos. Si no se cuida esta relación, se puede entrar en el círculo vicioso de la mala reputación.

10

La actuación durante la COVID y la reputación general reciben puntuaciones muy similares en todos los líderes políticos estudiados, con diferencias de promedios de apenas 1 punto, y de nuevo mejores para líderes autonómicos y locales..



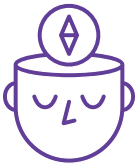
Conclusiones

01. REPUTACIÓN



Los líderes políticos están cuidado poco su reputación y no se están centrando en las palancas más importantes para los ciudadanos: deben trabajar sobre la percepción de su liderazgo e integridad.

02. IMPACTO DE LA IDEOLOGÍA



Reputación y confianza son dos cuestiones interrelacionadas y fundamentales para mejorar la intención de voto.

03. GESTIÓN DE LA CRISIS DE LA COVID-19



Los políticos autonómicos y locales se perciben en general mejor que los nacionales. La gestión de la pandemia es un ejemplo claro de las bajas puntuaciones de los líderes a nivel nacional, estén en el gobierno o en la oposición.